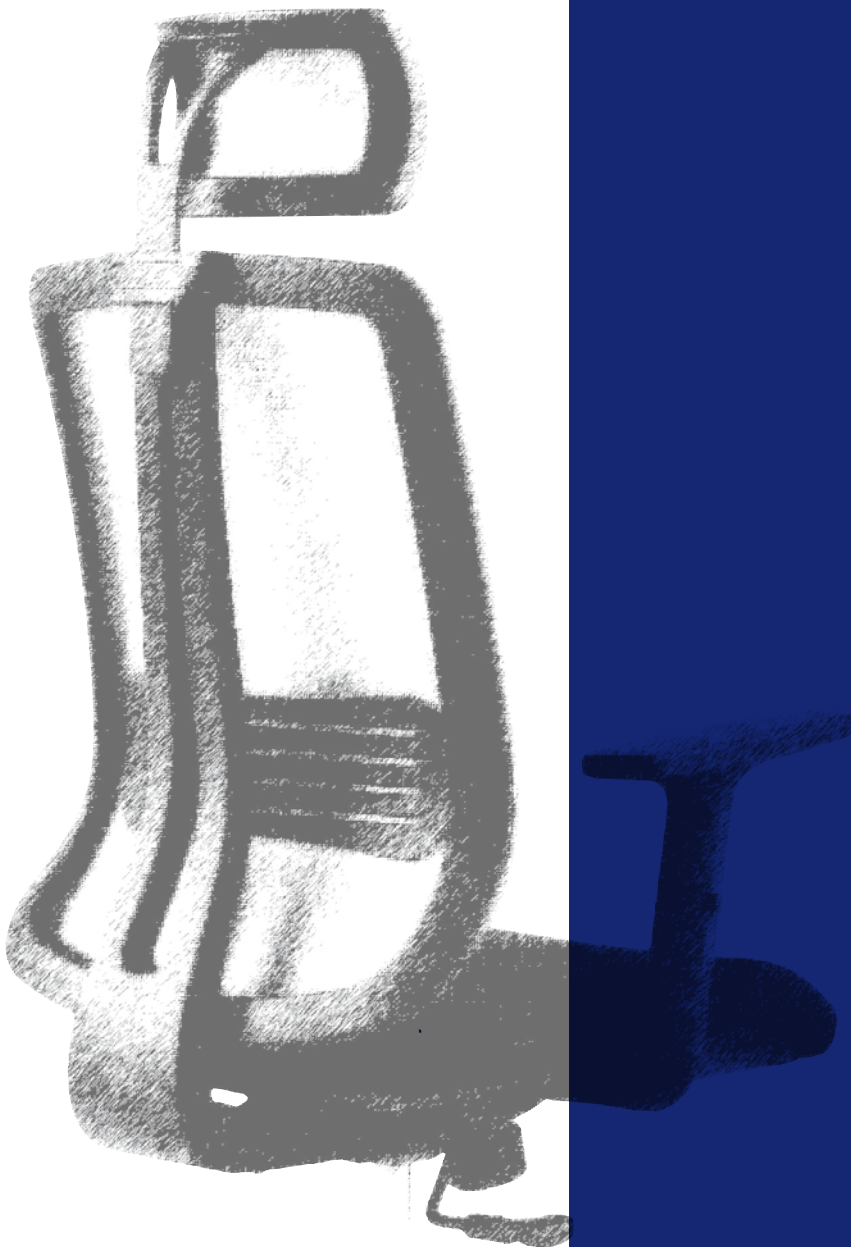


Catalogo generale



## Sedute per ufficio

Direzionali  
Semidirezionali ergonomiche  
Operative



**ELITE**

Sedie e poltrone per ufficio  
*Chaises et fauteuils de bureau*  
Office chairs and armchairs



Mobili in melaminico  
*Meubles en mélamine*  
Office furniture

Arredi metallici per uffici e aziende  
*Mobilier métallique pour bureaux et entreprises*  
Metal cabinets



#### **vendite@unisit.it**

**il servizio di supporto alla vendita, sempre disponibile per aiutare nella fase di definizione ordine e esecuzione**

#### **postvendita@unisit.it**

0587 930 521 selezione 3  
24 ore sono il limite che ci siamo imposti per risolvere il problema al Cliente finale e ci riusciamo nel 96% dei casi se la segnalazione arriva nella mattina.

#### **www.unisit.it**

Tutti i prodotti incluso  
le novità sempre aggiornate  
Possibilità di interrogazioni su:  
Accessori  
Varianti colore/tessuti  
Prezzi  
Schede tecniche

Link su social  
Tutorial con istruzioni  
Catalogo sfogliabile  
Rete vendita  
Possibilità di ordini on line

#### **vendite@unisit.it**

Sales support service, always available to help in the order definition and execution phase

#### **postvendita@unisit.it**

0587 930 521 selection 3  
24 hours is the limit we set ourselves to solve the problem to the end customer and we succeed in 96% of the cases if the report arrives in the morning.

#### **www.unisit.it**

All products including news  
Possibility of queries on:  
Accessories  
Color / fabric variants  
Prices  
Datasheet

Link on social media  
Tutorial with instructions  
Browse catalog  
Sales network  
Possibility of online orders

#### **vendite@unisit.it**

le service d'assistance à la vente, toujours disponible pour aider dans la phase de définition et d'exécution de la commande

#### **postvendita@unisit.it**

Sélection 0587 930 521 3  
24 heures est la limite que nous nous sommes fixés pour résoudre le problème au client final et on y arrive dans 96% des cas si le rapport arrive dans la matinée.

#### **www.unisit.it**

Tous les produits, compris les nouveautés mis à jour.  
Possibilité de questions sur:  
accessoires  
Variantes de couleur / tissu  
prix  
Fiches techniques  
Lien sur les médias sociaux  
Tutoriel avec instructions  
catalogue feuilletable  
Réseau de vente Possibilité de commandes on line



**Unisit Elite 2022**

# Il Gruppo Unisit

*I take the opportunity of this short introduction to express all my appreciation and gratitude to those wonderful people who, with me, have worked hard, believed in and trusted a project, an idea, an hope.*

J.B. 

## **Unisit...**

Just born in 2014, combining my experiences with those of professionals in the sector, it has achieved, in a few years, surprising results and thanks to the effort of all those who participate in the life of Unisit, to the trust of the market, customers and suppliers, Unisit continues to achieve new improvement objectives aimed to the growth of a professional, managerial, commercial, working environment, market perception and social solidarity profile.

## **In time...**

In 2015 Unisit grow by a production unit on the thrust of a strong expansion on the Italian market and in 2016 it moves to a 3000 square meter factory.

In 2019 it acquires its own factory of over 6,000 square meters with 1,000 square meters of exhibition.

In 2020 it decides to take the path of company qualifications by achieving ISO 9001 and ISO 14001 during the full Covid emergency.

This path has been shared with all the collaborators so that it does not remain just a document to show but is a moment of reflection to acquire new skills and improve the work style.

The certifications achieved in 2021 encourage us to follow this path of growth of skills which, for Unisit, means "respect":

- respect for the work of our employees
- respect for the work environment
- respect for the climate impact
- respect for the customer
- respect for external collaborators, for suppliers, for the market, for the product.

## **Today ...**

Unisit offers a very wide range of chairs, over 600 models that can be made in 140 different coverings with the possibility of customizing and personalizing the construction elements according to the needs of the most demanding clients. A Made in Italy production, or rather, Made in Tuscany with over 400 points of sale throughout the Italian Country and a process of internationalization with a presence in over 20 Countries.

*Je profite de cette courte introduction pour exprimer toute ma reconnaissance et ma gratitude à ces personnes formidables qui, avec moi, ont travaillé dur, ont cru et fait confiance à un projet, une idée, un espoir.*

J.B. 

## **Unisit..**

Tout juste né en 2014, combinant mes expériences avec celles des professionnels du secteur, il a obtenu, en quelques années, des résultats surprenants et grâce à l'engagement de tous ceux qui participent à la vie d'Unisit, à la confiance du marché, clients et fournisseurs, Unisit continue d'atteindre de nouveaux objectifs d'amélioration visant la croissance du point de vue profil professionnel, managérial, commercial, de travail, de perception du marché et de solidarité sociale.

## **Unisit Dans le Temps...**

En 2015, Unisit grandit d'une unité de production dans le cadre d'une forte expansion sur le marché italien et en 2016, elle a déménagé dans une usine de 3000 mètres carrés.

En 2019, il a acquis sa propre usine de plus de 6 000 mètres carrés avec 1 000 mètres carrés d'exposition.

En 2020 il décide de prendre le chemin des qualifications d'entreprise en obtenant l'ISO 9001 et l'ISO 14001 en pleine urgence covid.

Ce parcours a été partagé avec tous les collaborateurs afin qu'il ne reste pas qu'une feuille à montrer mais qu'il soit un moment de réflexion pour acquérir de nouvelles compétences et améliorer le style de travail.

Les certifications obtenues en 2021 nous encouragent à suivre cette voie de croissance des compétences qui, pour Unisit, signifie « respect » :

- respect du travail de nos employés
- respect de l'environnement de travail
- respect de l'impact climatique
- respect du client
- respect des collaborateurs externes, des fournisseurs, du marché, du produit.

## **Aujourd'hui...**

Unisit propose une très large gamme de sièges, plus de 600 modèles pouvant être réalisés en 140 revêtements différents avec la possibilité de personnaliser et de personnaliser les éléments de construction en fonction des besoins des clients les plus exigeants.

Une production Made in Italy, ou plutôt Made in Toscane avec plus de 400 points de vente dans tout le pays et un processus d'internationalisation avec une présence dans plus de 20 pays

*Colgo l'occasione di questa breve introduzione per esprimere tutta la mia riconoscenza e gratitudine a quelle splendide persone che, con me, hanno lavorato duramente, creduto e dato fiducia ad un progetto, un'idea, una speranza.*

J.B. 

## **Unisit...**

Nata appena nel 2014 unendo le mie esperienze a quelle di professionisti del settore, ha raggiunto, in pochi anni, risultati sorprendenti e grazie all'impegno di tutti coloro che partecipano alla vita di Unisit, alla fiducia del mercato, dei clienti e dei fornitori, Unisit continua a centrare nuovi obiettivi di miglioramento volti alla crescita sotto il profilo professionale, quello manageriale, quello commerciale, dell'ambiente di lavoro, della percezione del mercato, solidarietà sociale.

## **Nel tempo...**

Nel 2015 Unisit cresce di una unità produttiva sulla spinta di una forte espansione sul mercato italiano e nel 2016 si trasferisce in uno stabilimento di 3000 metri quadri.

Nel 2019 acquisisce un proprio stabilimento di oltre 6.000 MQ con 1.000 MQ di esposizione.

Nel 2020 decide di intraprendere la strada delle qualificazioni aziendali conseguendo la ISO 9001 e la ISO 14001 in piena emergenza covid.

Questo percorso è stato condiviso con tutti i collaboratori perché non resti solo un foglio da esibire ma sia un momento di riflessione per acquisire nuove competenze e migliorare lo stile di lavoro.

Le Certificazioni conseguite nel 2021 ci spronano a seguire questo percorso di crescita di competenze che, per Unisit, significa "rispetto":

rispetto per l'ambiente di lavoro

rispetto per l'impatto climatico

rispetto per il cliente

rispetto per i collaboratori esterni, per i fornitori, per il mercato, per il prodotto

## **Oggi...**

Unisit offre una vastissima gamma di sedute, oltre 600 modelli realizzabili in 140 diversi rivestimenti con possibilità di customizzare e personalizzare gli elementi costruttivi assecondando le necessità dei committenti più esigenti.

Una produzione Made In Italy, anzi, Made in Tuscany con oltre 400 punti vendita sul territorio nazionale ed un processo avviato di internazionalizzazione con la presenza in oltre 20 paesi.



## i nostri Valori

il cliente

l'ambiente

la produzione Italiana

il servizio

la ricerca

il fornitore

Certificato N. IT21/0308



Il sistema di gestione per la qualità di

**UNISIT S.r.l.**

Via del Tiglio, 121 - 56012 Calcinai (PI) - Italia

è stato verificato ed è risultato conforme ai requisiti di

**ISO 9001 / UNI EN ISO 9001:2015**



Scopo della certificazione:

**Produzione di sedute professionali per uffici e collettività.**

**Settore EA: 23**

Questo certificato è valido dal 30/03/2021 fino al 30/03/2024.  
La validità è subordinata all'esito soddisfacente dell'attività di sorveglianza periodica.  
Ricertificazione da eseguirsi entro il 26/03/2024.  
Rev. 1. Certificata dal 30/03/2021.

Data inizio audit: 26/03/2021

**ACCREDIA**  
ENTE ITALIANO DI ACCREDITAMENTO

SGQ N° 0015 A

Membro di MLA EA per gli schemi di accreditamento SGQ, SGA, PRD, PRS, ISP, GHG, LAB, LAT, PTP e RHT, di MLA IAF per gli schemi di accreditamento SGQ, SGA, SSI, FSM, PRD e PRS e di NRA ILAC per gli schemi di accreditamento LAB, MED, LAT, ISP e PTP

Signatory of EA MLA for the accreditation schemes QMS, EMS, PRD, PRS, INSP, GHG, TL, CL, PTP and RHT, of IAF MLA for the accreditation schemes QMS, EMS, ISMS, FSMS, PRD and PRS and of ILAC NRA for the accreditation schemes TL, ML, CL, INSP and PTP

Autorizzato da  
Paola Santarelli

SGS ITALIA S.p.A.  
Via Caldera, 21 - 20153 MILANO - Italy  
t + 39 02 73 93 11 f +39 02 70 10 94 89 www.sgs.com

Pagina 1 di 1



This document is a Web version of SGS certificate for electronic use exclusively. It shall only be available by clicking on SGS Certification Mark which has been posted on Your website. It shall not be printed in anyway. This document is copyright protected. No content or appearance may be reproduced without the express written permission of SGS. Any misuse, alteration, forgery or falsification is unlawful.



Certificato N. IT21/0878

Il sistema di gestione ambientale di

**UNISIT S.r.l.**

Via del Tiglio, 121 - 56012 Calcinai (PI) - Italia

è stato verificato ed è risultato conforme ai requisiti di

**ISO 14001 / UNI EN ISO 14001:2015**

Scopo della certificazione:

**Produzione di sedute professionali per uffici e collettività.  
Attraverso le fasi di preparazione imbottiture,  
assemblaggio e confezionamento.**

**Settori EA: 23**

Questo certificato è valido dal 23/09/2021 fino al 23/09/2024.  
La validità è subordinata all'esito soddisfacente dell'attività di sorveglianza periodica.  
Ricertificazione da eseguirsi entro il 10/09/2024.  
Rev. 1. Certificata dal 23/09/2021.

Data inizio audit: 10/09/2021

Certificazione rilasciata in conformità al regolamento Tecnico ACCREDIA RT-09

**SGS**



**ACCREDIA**  
UNITE ITALIANO DI ACCREDITAMENTO

SGA N° 0007 D

Membro di MLA EA per gli schemi di accreditamento SGO, SGA, PRD, PRS, ISP, GHG, LAB, LAT, PTP e RMT, di MLA IAF per gli schemi di accreditamento SGO, SGA, SSI, FSM, PRD e PRS e di MRA ILAC per gli schemi di accreditamento LAB, MED, LAT, ISP e PTP

Signatory of EA MLA for the accreditation schemes QMS, EMS, PRD, PRS, INSP, GHG, TL, CL, PTP and RMT, of IAF MLA for the accreditation schemes QMS, EMS, ISMS, FSMS, PRD and PRS and of ILAC MRA for the accreditation schemes TL, ML, CL, INSP and PTP

Autorizzato da  
Paola Santarelli

SGS ITALIA S.p.A.  
Via Caldera, 21 - 20153 MILANO - Italy  
t + 39 02 73 93 1 - f +39 02 70 10 94 89 - www.sgs.com

Pagina 1 di 1



This document is a Web version of SGS certificate for electronic use exclusively. It shall only be available by clicking on SGS Certification Mark which has been posted on Your website. It shall not be printed in anyway. This document is copyright protected. No content or appearance may be reproduced without the express written permission of SGS. Any misuse, alteration, forgery or falsification is unlawful.



UNISIT intraprende il percorso di certificazione COSMOB Qualitas Praemium per la valutazione della "Circolarità del prodotto arredo".

La misurazione della circolarità è un requisito essenziale per permetterci di perseguire azioni concrete e raggiungere risultati misurabili, per tendere a maggiore trasparenza verso il mercato e il consumatore. In questo senso, Unisit si avvale del centro tecnologico COSMOB per la misurazione della circolarità del prodotto, intesa come risorse utilizzate e economia nella gestione di queste risorse rispetto al ciclo di vita di un prodotto.

Misurare la circolarità di un prodotto vuol dire quantificare le risorse impiegate durante l'intero ciclo di vita di un prodotto attraverso un bilancio complessivo, seguendo un processo di INPUT e OUTPUT delle risorse che vengono utilizzate e quelle che vengono restituite.

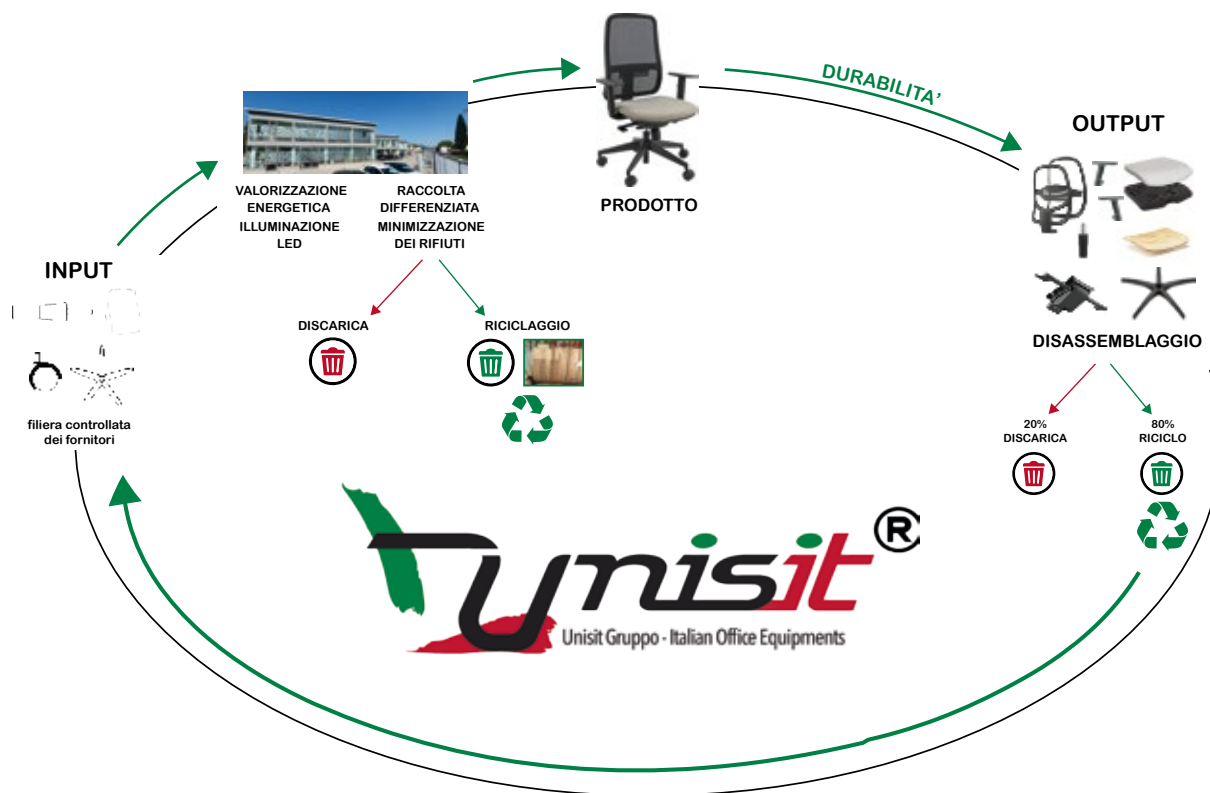
Perché misurare la circolarità di prodotti e servizi?

- Per dare concretezza all'economia circolare
- Per quantificare le risorse impiegate
- Per quantificare il ciclo economico delle risorse
- Per conoscere eventuali criticità di un prodotto/servizio
- Per comunicare «chiaramente» i risultati/benefici ottenuti/ottenibili



Fonte Parlamento Europeo 2015

## CIRCOLARITA' DI PRODOTTO



\* La durata delle sedute indicata sulle pagine di questo catalogo è un dato indicativo, relativo ad una persona con un peso di circa 75 kg e ad un utilizzo standard delle sedute.



Eventuali variazioni di: tipo di rivestimento, imbottitura, meccanismo o presenza o meno di braccioli, possono modificare il valore di tal dato.



# Certificazioni di prodotto



CATAS è l'istituto italiano per la certificazione, ricerca e prove nel settore legno-arredo, polo di eccellenza per la ricerca e l'analisi anche nel settore agro-alimentare, industriale e ambientale. L'attività di CATAS si svolge in due centri operativi: il primo si trova a San Giovanni al Natisone (Udine), il secondo a Lissone (Brianza), per un totale di 9.500 m2 di superficie coperta. Lo staff è composto da chimici, ingegneri e matematici a testimonianza della competenza e della specializzazione che sono alla base del successo dell'azienda.

**UNISIT come associato si avvale dei servizi del Catas al fine di testare la qualità e l'ergonomia dei propri prodotti in ottemperanza alle leggi e le normative vigenti.**



CATAS is the Italian institute for certification, research and testing in the wood furniture sector, a center of excellence for research and analysis also in the agri-food, industrial and environmental sector. The staff consists of chemists, engineers and mathematicians testifying to the competence and specialization that are the basis of the company's success.

**UNISIT as an associate uses the services of Catas in order to test the quality and ergonomics of its products in compliance to the laws and regulations in force.**

CATAS est l'institut italien pour la certification, la recherche et test dans le secteur des meubles en bois, un centre d'excellence pour la recherche et l'analyse aussi dans le secteur agroalimentaire, industriel et environnemental.

Le staff est composé par chimistes, des ingénieurs et mathématiciens témoignant de la compétence et de la spécialisation à la base du succès de l'entreprise.

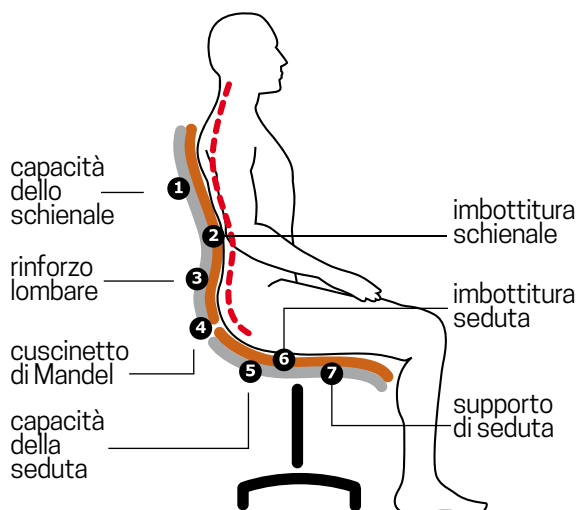
UNISIT, comme associé, utilise les services de Catas afin de vérifier la qualité et l'ergonomie de ses produits conformément aux réglementations en vigueur.



# Guida alla scelta della seduta adatta

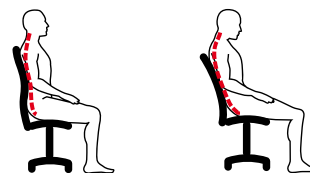
Scegliere una seduta davvero ergonomica, confortevole e sicura per rendere le condizioni di lavoro più stimolanti e gli ambienti più sicuri.

## L'ergonomia di una sedia in 7 punti



## Criteri di scelta

1. Durata di utilizzo della seduta:  
più il numero di ore in posizione seduta aumenta, più la sedia deve essere comoda, con meccanismi progettati per offrire un certo grado di dinamismo.
2. Tipo di attività:  
se svolgete un'attività unica e di precisione, optate per una seduta dotata di elementi per impostare correttamente la posizione.
3. Morfologia dell'utilizzatore:  
la sedia deve essere regolata in base al peso e all'altezza personale.



### COME TROVARE LA POSTURA CORRETTA:

Accomodatevi in fondo alla seduta, con la schiena aderente allo schienale, e regolate:

L'altezza e la profondità della seduta : facendo in modo che i piedi siano appoggiati a terra e che le gambe formino un angolo di 90°

L'altezza dello schienale: muovete lo schienale in su e in giù fino a portare il sostegno lombare all'altezza dei reni

Inclinazione dello schienale: regolare a proprio gradimento il livello di inclinazione dello schienale, assicurandosi che svolga la propria funzione di sostegno alla colonna vertebrale

L'altezza dei braccioli: regolate la posizione dei braccioli in modo da permettere alle braccia di essere il più vicino possibile al corpo con un angolo di 90°

Imbottitura: la consistenza dell'espanso deve essere tale da sostenere il peso dell'utilizzatore a lungo. Le forme devono essere ben definite per accogliere comodamente il corpo

Attraverso il Regolatore di spinta: regolare l'intensità dell'inclinazione dello schienale per sostenere la schiena senza sforzi (non troppo rigido, non troppo morbido)

Postura corretta Postura non corretta



Traslatore del sedile

## REGOLAZIONI del SEDILE

**Traslatore del sedile:**

Permette, spostando il sedile in avanti-indietro di regolare la profondità della seduta alla lunghezza della gamba dell'utilizzatore



Regolazione altezza dello schienale

## REGOLAZIONI dello SCHIENALE

**Regolazione Altezza dello schienale**

Il regolatore di Altezza dello schienale permette di spostare lo schienale in posizione più o meno alta, conseguentemente il supporto lombare trova posizioni più idonee, così da assicurare il comfort maggiore ad utilizzatori con leve fisiologiche differenti



Supporto Lombare fisso o regolabile

**Supporto Lombare**

dispositivo volto ad assicurare un adeguato sostegno lombare e dorsale all'utilizzatore, sono disponibili sia versioni fisse nella struttura dello schienale, versioni regolabili in altezza (scorrimiento in alto e basso all'interno dello schienale) e versioni regolabili in profondità (più o meno esposti verso l'utilizzatore)



Contatto Permanente

**Contatto Permanente:**

lo schienale oscilla solo su spinta diretta dell'utilizzatore, tornando in posizione originaria per mezzo di una molla



elevatore GAS

## REGOLAZIONI dell'intera SEDUTA

**Elevatore a gas:**

Regola l'altezza della seduta: permette di adattare la sedia all'altezza dell'utilizzatore.

**Lo schienale si muove in solido con il sedile**



Oscillante

**Oscillante con asse centrale:**

**Movimento del sedile e dello schienale (eventuali accessori, braccioli, poggiatesta) che oscillano contemporaneamente su spinta dell'utilizzatore.**



Oscillante con fulcro avanzato

**Oscillante con fulcro avanzato:**

**Movimento del sedile e dello schienale (eventuali accessori, braccioli, poggiatesta) che oscillano contemporaneamente su spinta dell'utilizzatore che mantiene i piedi a terra.**



Sincrono

**Sincrono:**

meccanismo che permette di regolare seduta e schienale contemporaneamente con un rapporto di inclinazione di 1:3 (l'escursione del sedile è sensibilmente inferiore a quella dello schienale).



Blocchi

## REGOLAZIONI ACCESSORIE per schienali o intera seduta

**Blocchi 3-4- o regolazione continua:**

I blocchi consentono di fissare la posizione dello schienale/intera seduta all'inclinazione desiderata (i blocchi possono essere a 3-4- o più posizioni)



Antishock

**Antishock:**

Evita lo shock del brusco contraccolpo di ritorno dello schienale allo sblocco del meccanismo



Regolatore di spinta

**Regolatore di Spinta:**

Regolando l'apposito controllo di regolazione di spinta (tipicamente si trova sotto il sedile nella posizione frontale) possiamo definire l'intensità della spinta necessaria per muovere lo schienale/intera seduta, in modo da adeguarla all'utilizzatore (spinta più leggera per operatori leggeri, spinta più forte per operatori più alti o robusti)

## Indice alfabetico

### Direzionali

Aquarius .....	54
Cygnus.....	56
Euterpe.....	46
Euterpe Cromo.....	48
Fox.....	62
Kona.....	30
Marilyn.....	32
Master.....	24
Nida.....	28
Next.....	52
Nora.....	36
Nordik.....	20
Pictor.....	58
Pollux.....	64
Pollux All black.....	72
Pollux Elite.....	74
Pollux New.....	70
Pollux Space.....	68
Shield.....	16
Tekno.....	38
Virgo.....	42

### Semidirezionali ergonomiche

Absolute .....	92
Atlantia.....	102
Blaze.....	80
Clotilde.....	98
Elite Concept.....	112
Elite Wing.....	118
Europa.....	136
Galatea.....	124
I 70.....	96
Larissa.....	132
Light.....	106
Light Pro.....	110
Kind.....	126
Melania.....	86
Molly.....	104
Newair.....	130
Velia.....	84
Vertigo.....	90
Zoe.....	120

### Operative

ABC .....	172
Andy.....	162
Aria.....	144
Cinque.....	174
Combo.....	156
Cozy.....	178
Dione.....	180
Hubble.....	184
Hubble Grafix.....	188
Jet.....	158
Kemper.....	176
Nathan.....	168
Nereide-Passion.....	182
Pentagon Y10.....	164
Shape.....	146
Tour.....	150
Tullio.....	152
X Ray.....	170

## Indice

### Direzionali

Shield .....	16
Nordik.....	20
Master .....	24
Nida.....	28
Kona.....	30
Marilyn.....	32
Nora .....	36
Tekno.....	38
Virgo .....	42
Euterpe.....	46
Euterpe Cromo.....	48
Next.....	52
Aquarius .....	54
Cygnus.....	56
Pictor.....	58
Fox.....	62
Pollux.....	64
Pollux Space .....	68
Pollux New.....	70
Pollux All black.....	72
Pollux Elite .....	74

### Semidirezionali ergonomiche

Blaze.....	80
Velia .....	84
Melania .....	86
Vertigo.....	90
Absolute .....	92
I 70.....	96
Clotilde .....	98
Atlantia.....	102
Molly .....	104
Light.....	106
Light Pro .....	110
Elite Concept.....	112
Elite Wing.....	118
Zoe .....	120
Galatea .....	124
Kind.....	126
Newair .....	130
Larissa .....	132
Europa .....	136

### Operative

Aria.....	144
Shape.....	146
Tour .....	150
Tullio.....	152
Combo .....	156
Jet.....	158
Andy .....	162
Pentagon Y10 .....	164
Nathan .....	168
X Ray .....	170
ABC .....	172
Cinque .....	174
Kemper .....	176
Cozy.....	178
Dione.....	180
Nereide-Passion.....	182
Hubble.....	184
Hubble Grafix.....	188



*Poltrone sobrie, eleganti e moderne realizzate a mano  
e con passione dai nostri tappezzieri.  
Il design, le cuciture, i dettagli delle imbottiture,  
vengono curati con particolare attenzione per ottenere  
un prodotto confortevole e di prestigio.*



**Direzionali**

Shield

Shield







# Shield



# Shield

Sistema di sedute direzionali realizzate per massimizzare il comfort.  
Imbottiture indeformabili sagomate e meccanismi ergonomici di ultima generazione.



Nordik

Nordik







Il direzionale ergonomico per eccellenza.

Adatta per uffici prestigiosi dove il manager richiede una cura particolare per trovare la migliore postura.



Master

Master









Serie di grande prestigio con dettagli costruttivi pregiati ed originali.



Nida

Nida



Modelli dal design originale. Accogliente e versatile nelle varianti e nelle declinazioni dei rivestimenti possibili.



RO  
MIA  
TO  
KYO NE  
YO



Linea con forti connotati di linearità e pulizia del design.  
Scocche in faggio curvato a vapore rendono KONA un elemento di arredo e di design.



Marilyn

Marilyn





# Marilyn

La tecnologia applicata alla fantasia.  
Marilyn è un progetto che racchiude soluzioni di grande valore.  
Molto confortevole, si adatta a soluzioni di arredo classico e moderno.







Nora

Nora



Graziosa poltroncina d'attesa con base girevole in legno o in acciaio a razze o circolare cromata. Completa di sgabello poggiapiedi dedicato.



Tekno

Tekno







### Rete schienale



Grigia



Azzurro



Nera



Coral



Bianca



# Tekno

Nuovissima poltrona dirigenziale.  
Tecnologica, leggera, con seduta in confortevole rete traspirante.



Virgo

Virgo



# Virgo

Poltrona dirigenziale dal grandissimo comfort.  
Super imbottita disponibile in molteplici varianti con braccioli imbottiti e non.



Virgo

Virgo





Euterpe

Euterpe



Poltrona dirigenziale dinamica, moderna, confortevole, realizzata con le più recenti tecnologie.



# Euterpe Cromo







# Euterpe Cromo



# Euterpe Cromo

*Cucito Artigianalmente*

Euterpe Cn

Poltrona dirigenziale dinamica, moderna, confortevole, realizzata con le più recenti tecnologie. Con basi e braccioli in acciaio cromato o in alluminio.



Next

Next



Poltrona dirigenziale presidenziale Grande altezza, imbottitura di grande comfort.  
La "prossima" poltrona.



Aquarius

Aquarius



Elegantissima poltrona dirigenziale con base in alluminio spazzolato.  
Imbottita adeguatamente, è dotata di tutti i meccanismi per un assoluto comfort.



Cygnus

Cygnus





Poltrona dirigenziale dotata di tutti i meccanismi più aggiornati per garantire il miglior comfort.



Pictor

Pictor



# Pictor

Una linea classica, caratterizzata dal grande comfort e soluzioni progettuali d'eleganza tradizionale, come le finiture in legno.







Formax

Fox



Comodissima, declinata in molteplici versioni, questa classica poltrona direzionale offrirà il miglior compromesso di qualità/prezzo.



Pollux

Pollux







## Rete



Grigia



Nera



Antracite



# Pollux

Diverse soluzioni tecniche estetiche declinate sullo stesso design per soddisfare ogni esigenza arredativa.



# Pollux Space



# Pollux Space

Poltrona tecnologicamente avanzata in acciaio cromato con seduta in rete metallica ergonomica e traspirante.



Pollux New

Pollux New



# Pollux New *Cucito Artigianalmente*

Moderna, dalla linea inconfondibile.  
Elegante ma essenziale, poltrona ideale per uffici di classe.



Pollux AB

# Pollux All black





# Pollux All black

Un classico senza tempo rivisitato in versione dark.  
Si adatta benissimo per l'utilizzo in uffici operativi di prestigio.



Pollux Elite

Pollux Elite



# Pollux Elite

Diverse soluzioni tecniche estetiche declinate sullo stesso design per soddisfare ogni esigenza arredativa.



# Disponibilità rivestimenti

Cat. rivestimento	Eco	Plus	Super	Fashion	Top
Shield		x	x	x	x
Nordik		x	x	x	x
Master		x	x	x	x
Nida		x	x	x	x
Kona		x	x	x	x
Marilyn	rivestimento rete nera o bianca				
Nora		x	x	x	x
Tekno	rivestimento rete nera - grigio - bianca - blu - coral				
Virgo		x	x	x	x
Euterpe/Euterpe cromo		x	x	x	x
Next		x	x	x	x
Aquarius		x	x	x	x
Cygnus		x	x	x	x
Pictor		x	x	x	x
Fox		x	x	x	x
Pollux	rivestimento rete solo nera - grigio chiaro - antracite				
Pollux Space	rivestimento rete solo nera o bianca				
Pollux New		x	x	x	x
Pollux All Black	rivestimento rete solo nera				
Pollux Elite		x	x	x	x





*Il "non plus ultra" tra design ed ergonomia.  
Oggetti di arredo altamente tecnologici.  
I meccanismi ed i materiali sono stati selezionati  
accuratamente così come sono stati applicati per  
le Semidirezionali Ergonomiche. i più moderni studi  
sulla corretta postura.  
Prodotti che rispondono in pieno alle normative  
sulla sicurezza vigenti.*



**SemiDirezionali Ergonomiche**

Blaze

Blaze







# Blaze



# Blaze

Ampio sedile e grande adattabilità per un prodotto certificato e molto confortevole.  
Il poggiatesta opzionale aumenta la comodità del sistema sedia. Bellissima la versione con scocca bianca.



## Rete schienale



Grigia



Blu



Nera



Arancio



Rossa



Bianca

Velia

Velia



# Velia

Un vero strumento di lavoro.  
Accogliente, dotata di meccanismi di regolazione  
ed adattabilità di ultima generazione. Un gioiello di tecnologia.

## Rete schienale



Nera



Melania

Melania



# Melania

Una poltrona robusta e versatile completa di tutti i movimenti e regolazioni per una perfetta adattabilità e comfort. La versione con base alluminio pressofuso migliora ulteriormente il prestigio e conferisce la massima stabilità.



## Rete schienale



Grigia



Blu



Nera



Arancio



Rossa



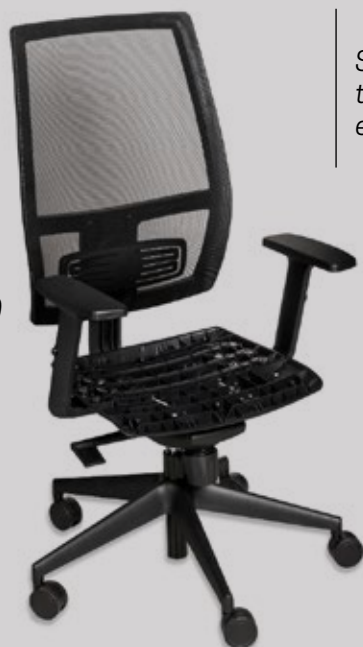
Bianca

Melania adotta il **PRO** system

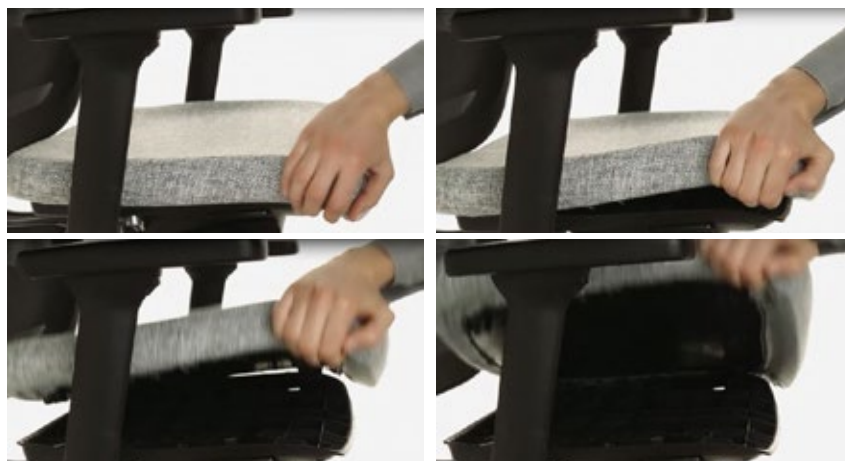
Puoi comprare  
la sedia completa

oppure,

**SOLO LA SCOCCA E  
AGGIUNGERE IL SEDILE  
NEL COLORE PREFERITO**



Scegli il sedile che preferisci  
tra le numerose colorazioni  
e rivestimenti



### **Sedile intercambiabile**

*Sostituire il sedile*

*Ora non è più necessario smontare il sedile o buttare la sedia a causa di macchie, strappi o deterioramento tessuto.*





Vertigo

Vertigo



# Vertigo

Avveniristica, ergonomica con colori moderni, per lunghe sedute e soluzioni innovative per il vostro ambiente ufficio.



## Rete schienale



Grigia



Azzurro



Antracite



Arancio

Absolute

Absolute



# Absolute

Linea completa con la poltrona dirigenziale, ma anche operativa e le sedute interlocutore per un ufficio integrato.

## Rete schienale



Nera



Absolute

Absolute





170

170





Poltrona dal design originalissimo caratterizzata dallo schienale trasparente.  
Comodissima, ma anche sorprendente.



#### Rete schienale



Grigia



Blu



Bianca



Nera



Arancio



Rossa

Clotilde

Clotilde







**Rete schienale**



Nera

Gamma completa di poltrone, dalla direzionale all'operativa, robusta e raffinata con base sintetica o in alluminio spazzolato.



Atlantia

Atlantia



Bellissima poltrona direzionale caratterizzata da elevato grado di comfort.  
Anche in versione con base sintetica.



Molly

Molly





# Molly

Agile con schienale in rete, Molly è disponibile con e senza poggiatesta per inserirsi in ogni soluzione arredativa.



Rete schienale



Nera



Light

Light



Dinamica, ergonomica, raffinata, disponibile in bianco o in nero oltre alle molteplici possibilità di rivestimento della seduta.



### Rete schienale



Grigia



Nera



Rossa



Blu



Arancio



Bianca



Il poggiatesta è fornito come optional.



## Rete schienale



Grigia



Nera



Rossa



Blu



Arancio



Bianca



Il poggiatesta è fornito come optional.





## Rete schienale



Grigia



Nera



Rossa



Blu



Arancio



Bianca





# Elite Concept







Handwritten mathematical notes on a wooden surface, including several triple integrals and their evaluations:

$$\iiint_Q \frac{dx dy dz}{\sqrt{x^2+y^2+(z-2)^2}} = \dots$$
$$\iiint_Q \frac{dx dy dz}{\sqrt{x^2+y^2+z^2-4}} = \dots$$
$$\iiint_Q \frac{dx dy dz}{\sqrt{x^2+y^2+z^2-4}} = \dots$$
$$\iiint_Q \frac{dx dy dz}{\sqrt{x^2+y^2+z^2-4}} = \dots$$
$$\iiint_Q \frac{dx dy dz}{\sqrt{x^2+y^2+z^2-4}} = \dots$$

Handwritten mathematical notes on a wooden surface, including several triple integrals and their evaluations:

$$\iiint_Q \frac{dx dy dz}{\sqrt{x^2+y^2+z^2-4}} = \dots$$
$$\iiint_Q \frac{dx dy dz}{\sqrt{x^2+y^2+z^2-4}} = \dots$$
$$\iiint_Q \frac{dx dy dz}{\sqrt{x^2+y^2+z^2-4}} = \dots$$
$$\iiint_Q \frac{dx dy dz}{\sqrt{x^2+y^2+z^2-4}} = \dots$$
$$\iiint_Q \frac{dx dy dz}{\sqrt{x^2+y^2+z^2-4}} = \dots$$


# Elite Concept



Speciale per taglie forti

kg  
Up to  
**150Kg**



Rete schienale



Grigia



Nera



Bianca

Poltrona dell'era spaziale dal design innovativo e le soluzioni più moderne in fatto di ergonomia e durabilità.



Elite Wing

Elite Wing



Elite Wing

 *Cuceto Artigianalmente*

Elite Wing



# Elite Wing

Rete schienale



Grigia



Nera



Bianca



# Elite Wing *Cucito Artigianalmente*

Raffinata e agile, declinata in versione direzionale ed operativa.  
Comoda e robusta, durata ed eleganza le sue caratteristiche peculiari.



Zoe

Zoe







## Rete schienale



Grigia



Nera



Bianca



Poltrona direzionale con base in alluminio spazzolato e schienale in rete, con poggiatesta. Operativa ed interlocutore coordinate.



Galatea

Galatea



# Galatea

*Cucito Artigianalmente*

Semidirezionale con base in alluminio spazzolato o sintetica, disponibile con modernissimi braccioli in alluminio.



## Rete schienale



Grigia



Blu



Nera



Arancio



Rossa



Bianca

Kind

Kind

GREEN LAND  
CANADA  
USA  
RUSSIA  
CHINA  
INDIA  
AUSTRALIA  
MEXICO  
BRAZIL  
ARGENTINA  
AFRICA  
SOUTH AFRICA  
ZAMBIA  
ZIMBABWE  
BOTSWANA  
NAMIBIA  
SWAZILAND  
LESOTHO  
MALI  
LIBYA  
EGYPT  
SUDAN  
CHAD  
CAMBODIA  
LAOS  
VIETNAM  
PHILIPPINES  
MALAYSIA  
INDONESIA  
KAZAKHSTAN  
MONGOLIA  
TURKEY  
IRAN  
JAPAN  
KOREA



Gamma completa dalla direzionale alle sedute interlocutore per un arredamento integrato anche dei più grandi ambienti.



#### Rete schienale



Grigia



Nera



Bianca







**Rete schienale**



Grigia



Nera



Bianca





Direzionale, operativa e interlocutore definite da un design particolarmente moderno ed ergonomico.



### Rete schienale



Nera



Bianca

Larissa

Larissa



Vasta gamma di poltrone operative con diverse finiture sia negli accessori, braccioli e base, che nella livrea cromatica complessiva.



Larissa

Larissa





Speciale per taglie forti

kg  
Up to  
150Kg!



Europa

Europa







# Europa



Ampia gamma di poltrone direzionali ed operative dal design sobrio e moderno.

## Rete schienale



Nera



# Disponibilità rivestimenti

Cat. rivestimento	Rete*	Eco	Plus	Super	Fashion	Top
Blaze	tutti i colori	x	x	x	x	x
Velia	nero		x	x	x	x
Melania	tutti i colori	x	x	x	x	x
Vertigo	grigio - antracite - azzurro - arancio	x	x	x	x	x
Absolute	tutti i colori	x	x	x	x	x
I 70	tutti i colori	x	x	x	x	x
Clotilde	nero	x	x	x	x	x
Atlantia		x	x	x	x	x
Molly	nero	x	x	x	x	x
Light /Light pro	tutti i colori	x	x	x	x	x
Elite Concept	bianco- grigio- nero	x	x	x	x	x
Elite Wing	bianco- grigio- nero	x	x	x	x	x
Zoe	bianco- grigio- nero	x	x	x	x	x
Galatea	tutti i colori	x	x	x	x	x
Kind	bianco- grigio- nero	x	x	x	x	x
Newair	bianco - nero	x	x	x	x	x
Larissa		x	x	x	x	x
Europa		x	x	x	x	x

\* colore rete schienale ove prevista





*Per Operative si intende una famiglia con vocazione  
all'utilizzo professionale "per videoterminale".  
Materiali di ottima qualità ed una vastissima  
scelta di modelli certificati.  
L'ottimo rapporto prezzo/qualità di questi prodotti  
lascia solo l'imbarazzo della scelta del modello  
più vicino al proprio gusto.*



**Operative**

Aria

Aria





Una seduta di grande originalità nelle forme e con particolari costruttivi di elevata tecnologia. Il meccanismo autoregolante del peso dell'utilizzatore la rende di facile adattabilità.

## Rete schienale



Grigia

Blu



Nera

Arancio



Rossa

Bianca



Shape

Shape





# Shape

## Rete schienale



Grigia



Blu



Nera



Arancio



Rossa



Bianca



# Shape

Con SHAPE si entra in una nuova dimensione.

La prima seduta costruita in Italia dotata di sedile e schienale in rete portante con bassissimo impatto ambientale. Costruita in modo da poter essere riciclata e con materiali provenienti da post consumo.



Sedile in rete portante

Tour

Tour



# Tour

Design originale e sedile/schienale in rete portante. Grande comfort e adattabilità all'utilizzatore.



Sedile in rete portante

Tullio

Tullio









# Tullio

Prodotto versatile con ottimo rapporto qualità /prezzo molto confortevole.  
Design accattivante. La variante con scocca bianca la rende estremamente elegante.



Combo

# Combo



# Combo

Una nuova seduta ergonomica di elevata comodità e funzionalità.  
Ideale per arredare uffici operativi di livello.



Jet

Jet



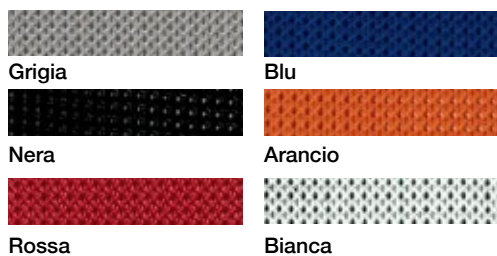






Elegante e moderna, con schienale in rete e disponibile in due diverse colorazioni della struttura. Il meccanismo di traslazione del sedile combinato con il syncro rendono JET una delle migliori sedute ergonomiche di alto pregio.

## Rete schienale



Andy

Andy



# Andy

Nuovissima poltrona operativa dal design accattivante, colori moderni, abbinabile ad ogni arredamento.



## Rete schienale



Grigia



Blu



Nera



Arancio



Rossa



Bianca

Pentagon Y10

Pentagon Y10





# Pentagon Y10



### Rete schienale



Grigia



Nera



Rossa



Blu



Arancio



Bianca

# Pentagon Y10

Molteplici colori dello schienale, in rete ed anche con rivestimento in gel, per una seduta di sicuro effetto.



Nathan

Nathan





# Nathan

Poltrona operativa caratterizzata dall'originale supporto lombare.  
Dotata di tutti i comfort, robusta e moderna.



## Rete schienale



Grigia



Nera



Rossa



Blu



Arancio



Bianca



X Ray

X Ray



Poltrona operativa con base in alluminio spazzolato o sintetica.  
Design dinamico e grintoso per ambienti up to date.



### Rete schienale



Grigia



Nera



Rossa



Blu



Arancio



Bianca





# ABC

Seduta operativa progettata per impieghi gravosi.  
Ottima scelta per gli uffici più prestigiosi.



Cinque

Cinque



# Cinque

Semplice, ma efficiente dotata di tutti i meccanismi che le permettono un perfetto adattamento.



Kemper

Kemper





Con e senza poggiatesta, disponibile anche in bianco, conschienale in rete traspirante ed ergonomica.



### Rete schienale



Grigia



Blu



Nera



Arancio



Rossa



Bianca



# Cozy

Operativa con tutti i meccanismi più aggiornati per un perfetto adattamento ergonomico.  
Con base in alluminio spazzolato o in sintetico.





# Dione

Poltrona in versione "quadro" con poggiatesta, operativa ed interlocutore, nella sua elegante livrea grigio chiaro.



Nereide

# Nereide-Passion



Con e senza poggiatesta, conschienale in rete traspirante ed ergonomica e base in diverse varianti. Durevole, adatta ad impegni gravosi.

## Rete schienale



Grigia



Nera



Rossa



Blu



Arancio



Bianca



Hubble

Hubble









Un gamma completa di sedute operative con molteplici soluzioni ergonomiche, funzionali, strutturali e cromatiche.



**Schienale  
in Gel!**



**Rete schienale**

	
Grigia	Blu
	
Nera	Arancio
	
Rossa	Bianca

## Rete schienale



Grigia



Nera



Rossa



Blu



Arancio



Bianca



## Sedile intercambiabile



**PRO**system



# Hubble Grafix



# Hubble Grafix

Livrea grigio chiaro per una seduta "multi-purpose" dotata di tutti gli accorgimenti per il miglior adattamento ergonomico.



## Rete schienale



Grigia



Blu



Nera



Arancio



Rossa



Bianca

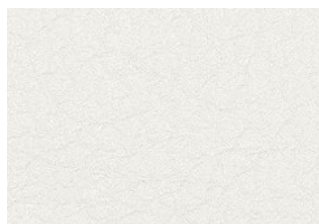
# Disponibilità rivestimenti

Cat. rivestimento	Rete*	Eco	Plus	Super	Fashion	Top
Aria	tutti i colori	X	X	X	X	X
Shape	tutti i colori	X	X	X	X	X
Tour	rete nera					
Tullio	tutti i colori	X	X	X	X	X
Combo	rete nera	X	X	X	X	X
Jet	tutti i colori	X	X	X	X	X
Andy	tutti i colori	X	X	X	X	X
Pentagon	tutti i colori	X	X	X	X	X
Nathan	tutti i colori					
X Ray	tutti i colori	X	X	X	X	X
ABC		X	X	X	X	X
Cinque		X	X	X	X	X
Kemper	tutti i colori	X	X	X	X	X
Cozy		X	X	X	X	X
Dione		X	X	X	X	X
Nereide	tutti i colori	X	X	X	X	X
Hubble - Hubble Graphix	tutti i colori	X	X	X	X	X

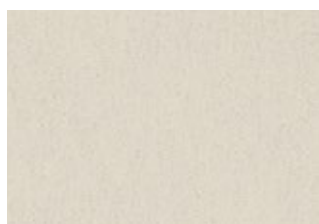
\* colore rete schienale ove prevista

**Rivestimenti**

**Classe TOP - Pelle** vera pelle smerigliata - Rispetta parametri Reach



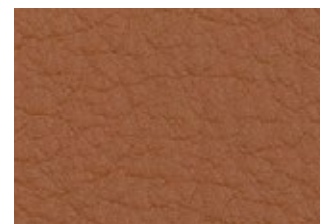
PQ Bianco



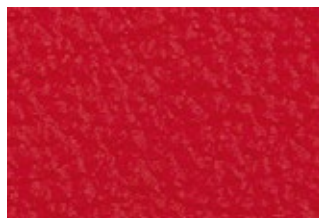
PP Panna



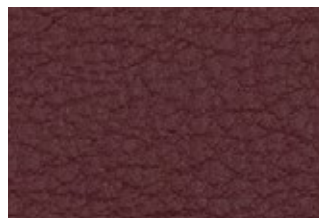
PG Giallo



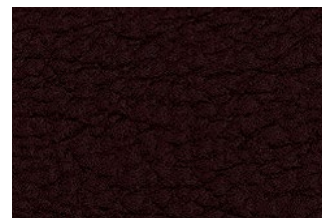
PA Arancio



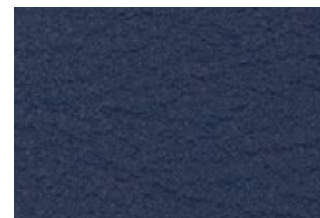
PR Rosso



PD Bordeaux



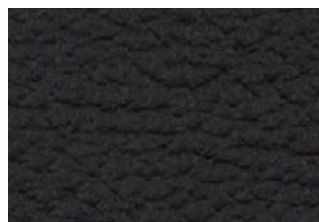
PM Marrone



PB Blu



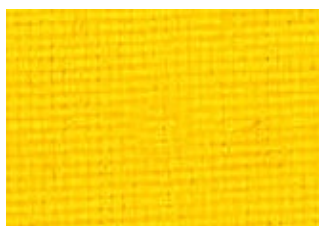
PT Grigio



PN Nero

**Classe PLUS - Ignifugo standard** fibra modacrilica - reazione al fuoco classe1 - 380g m/lin

Resistenza all' abrasione (ISO 12947-2): 80.000 cicli Martindale - Resistenza alla luce (EN ISO 105-B02): 5  
Resistenza allo sfregamento (EN ISO 105-X12) umido 4/5, secco 4/5 UNI EN ISO 354:2003 Misura dell'assorbimento  
acustico in camera riverberante - Certificazioni infiammabilità 1.IM UNI 9175 - BS 5852:Part 1:1979 - BS EN 1021-  
1:2006 - BS EN 1021-2:2006 - BS 5852:2006 (Crib 5) - M1



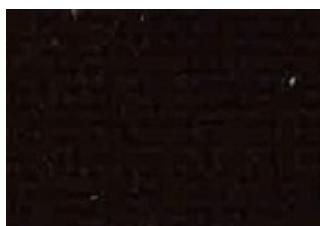
IG - Giallo



IR - Rosso



ID - Bordeaux



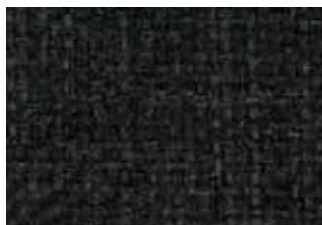
IM - Marrone



IV - Verde



IB - Blu



IT - Antracite



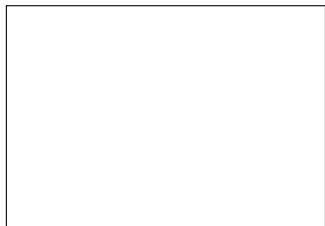
IN - Nero



## Classe PLUS - Eco Leather Idrorepellente - Easy cleaning - Phtalate free - Flame retardant

Peso 425 g/m<sup>2</sup> - COMPOSIZIONE : PES 20% PVC 79% PU 1% - Resistenza all'abrasione > 22.000 cicli martindale

Resistenza allo sfregamento (ISO 105-X12) umido e secco > 4



**KQ (01) Bianco**



**KP (05) Panna**



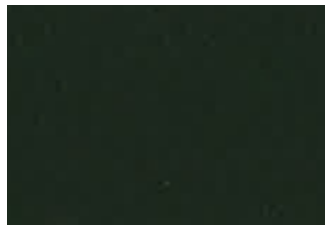
**KA (09) Arancio**



**KR (08) Rosso**



**KD (10) Bordeaux**



**KV (07) Verde**



**KB (011) Blu**



**KBS (12) Blu Scuro**



**KG (02) Grigio**



**KN (04) Nero**

## Classe PLUS - Bondai - 100% POLIESTERE NO FLAME

Peso 350 g/m<sup>2</sup> - Resistenza all'abrasione (ISO 12947-2): 150.000 cicli Martindale - Resistenza alla luce (EN ISO 105-B02): 6 - Resistenza allo sfregamento (EN ISO 105-X12) umido 5, secco 5 - Certificazioni infiammabilità 1.IM UNI 9175 - BS 5852:Part 1:1979 BS EN 1021-1:2006 - BS EN 1021-2:2006 - CRIB 5 - M1 - BS7176



**SBE - Beige 1005**



**SG - Giallo 3005**



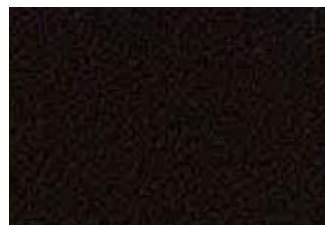
**SA - Arancio 3012**



**SR - Rosso 4011**



**SRB - Bordeaux 4007**



**SM - Marrone 2036**



**SV - Verde 7048**



**SVA - Verde scuro 7008**



**SC - Celeste 6006**



**SB - Blu 6071**



**ST - Antracite 8010**



**SN - Nero 8033**

## Classe SUPER - Target 100% POLIESTERE FR - idrorepellente antimacchia - reazione al fuoco classe1

Peso 385 g/m2 - Resistenza all'abrasione (ISO 12947-2): > 100.000 cicli martindale - Resistenza alla luce (EN ISO 105-B02)4

Resistenza allo sfregamento (EN ISO 105-X12) UMIDO: 4 SECCO: 4 - Assorbimento Rumore UNI EN ISO 354:2003

Certificazioni infiammabilità 1IM UNI 9175 - EN 1021-1:2006 - EN 1021-2:2006 - CRIB 5 - M1 - TB 117:2013 - IMO



TBE (1012) Beige



TG (1020) Giallo



TA (1001) Arancione



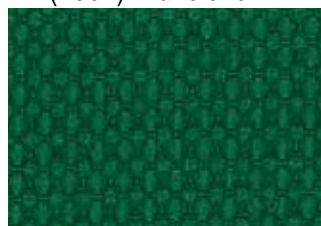
TR (1011) Rosso



TP (1008) Rosa



TVC (1013) Verde Chiaro



TV (1016) Verde



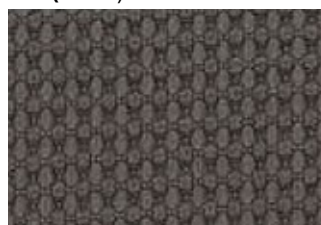
TVS (1003) Verde Scuro



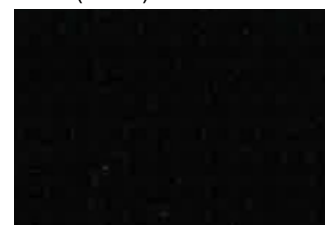
TBC (1014) Blu Chiaro



TB (1018) Blu



TI (1015) Grigio Chiaro



TN Nero

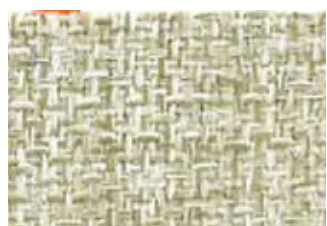
## Classe SUPER - Expo - 100 % POLIESTERE NO FLAME 100 % propitex FR - ANTIBATTERICO

SOLO SU RICHIESTA: IDRO/OLIO REPELLENTE REAZIONE AL FUOCO CLASSE 1

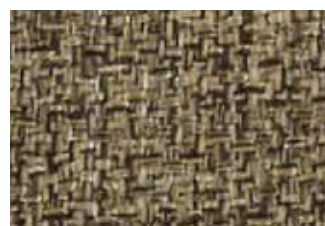
Peso 300 g/m2 - Resistenza all'abrasione (ISO 12947-2): > 100.000 cicli martindale - Resistenza alla luce (EN ISO

105-B02) 5 - Resistenza allo sfregamento (EN ISO 105-X12) UMIDO: 5 SECCO: 5 - Certificazioni infiammabilità

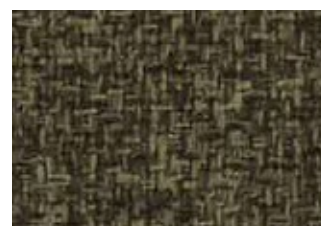
1IM UNI 9175 EN 1021 -1:2006 2:2006 CRIB 5 - IMO; TB 117:2013



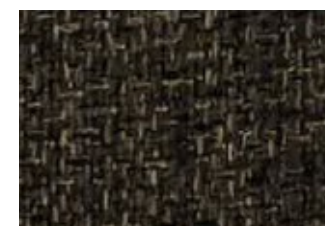
XBE (EX01) Beige



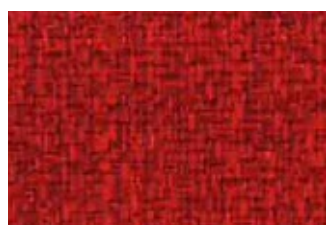
XNO (EX04) Nocciola



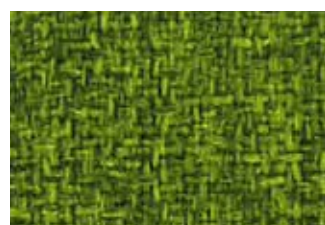
XMC (EX05) Marrone Chiaro



XM (EX08) Marrone



XR (EX15) Rosso



XVC (EX13) Verde Chiaro



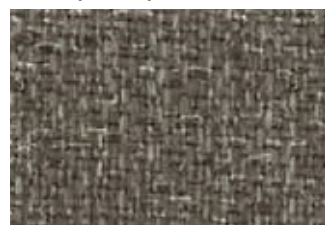
XVM (EX16) Verde Bruciato



XC (EX11) Celeste



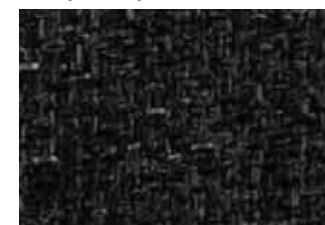
XB (EX 17) Blu



XI (EX02) Grigio Chiaro



XT (EX03) Grigio



XTS (EX06) Grigio Scuro

## Classe SUPER - King L 100% TREVIRA CS - reazione al fuoco classe1

Peso 390 g/mlin - Resistenza all'abrasione (ISO 12947-2): 80.000 cicli martindale - Resistenza alla luce (EN ISO 105-B02) 6 - Resistenza allo sfregamento (EN ISO 105-X12) UMIDO: 4/5 SECCO: 5 - Certificazioni infiammabilità 11M; UNI 9174-8456 CLASSE C1; DIN 4102 - Class B1; EN 1021-1&2; BS CRIB5; BS7176 medium Hazard;



**LA (3094) Arancione**



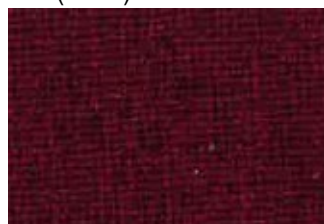
**LRU (3082) Ruggine**



**LR (4021) Rosso**



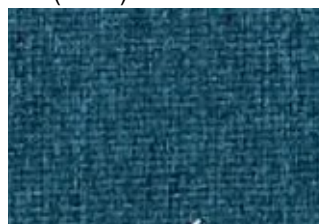
**LD (5001) Bordeaux**



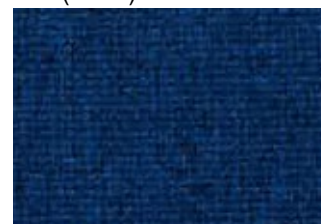
**LP (5014) Prugna**



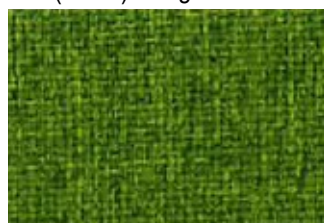
**LC (6001) Celeste**



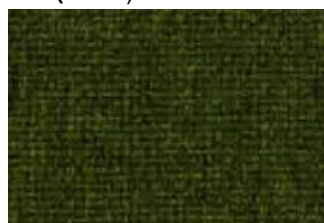
**LJ (6091) Jeans**



**LB (6013) Blu**



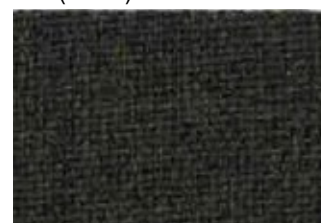
**LV (7019) Verde**



**LVM (7022) Verde Bruciato**



**LI (8032) Grigio Chiaro**



**LT (8011) Grigio Scuro**

## Classe FASHION - 100% TREVIRA 435 gr/ml

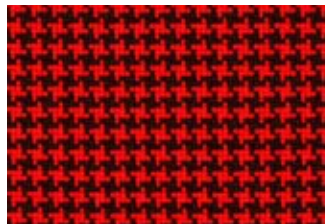
Peso 435 g/ml - Resistenza all'abrasione (ISO 12947-2): > 80.000 cicli martindale - Resistenza alla luce (EN ISO 105-B02) 5-8 - Resistenza allo sfregamento (EN ISO 105-X12) UMIDO: 4 SECCO: 5 - Certificazioni infiammabilità 1IM UNI 9175 EN 1021 -1:2006 2:2006 CRIB 5 - TB 117:2013



### Go Couture

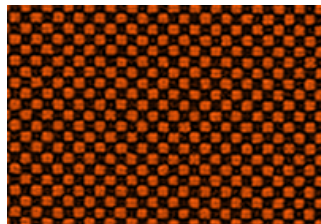


GA (63080) Arancione

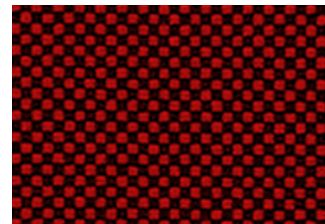


GRS (64174) Rosso Nero

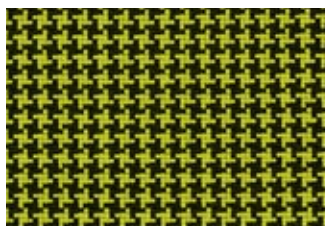
### Go Check



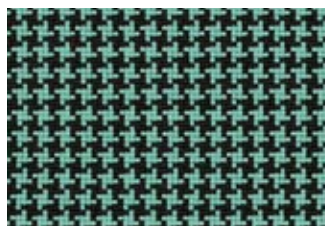
GKA (63080) Arancione Marrone



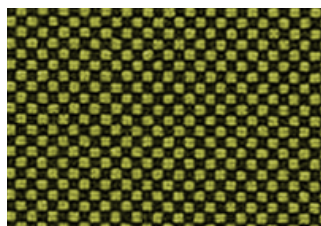
GKR (64174) Rosso Nero



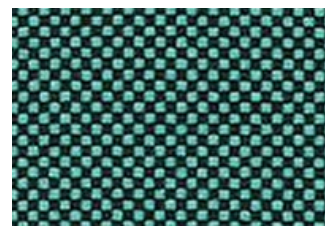
GVM (68170) Verde Mela



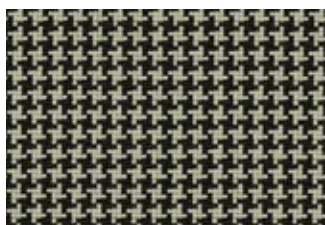
GV (68168) Verde



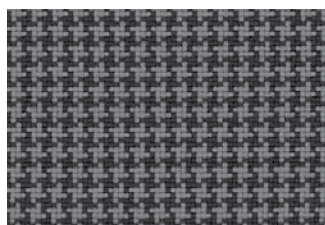
GKVM (68170) Verde Mela



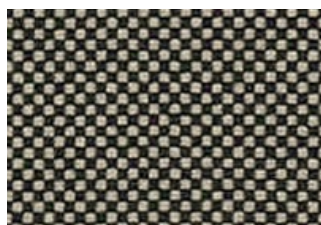
GKVQ (68168) Verde



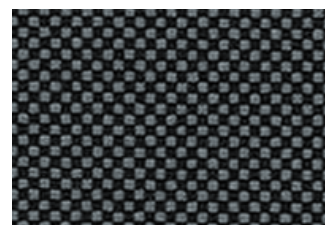
GBE (61138) Beige



GI (60080) Grigio Chiaro



GKBE (61138) Beige



GKT (60080) Grigio

## Classe FASHION - Chili 75% Poliestere riciclato - 25% Poliestere FR

Peso 470 g/ml - Resistenza all'abrasione (ISO 12947-2): > 60.000 cicli martindale - Resistenza alla luce (EN ISO 105-B02) 5-8 - Resistenza allo sfregamento (EN ISO 105-X12) UMIDO: 4 SECCO: 5 - Certificazioni infiammabilità 1IM UNI 9175 EN 1021 -1:2006 2:2006 CRIB 5 - TB 117:2013



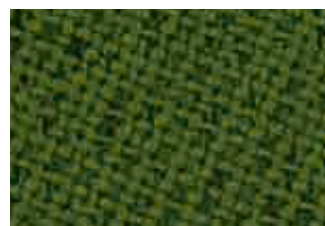
HG (62085) Giallo



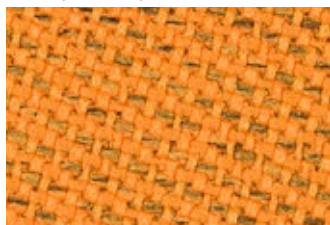
HVQ (68191) Verde Acqua



HVM (68196) Verde Mela



HV (68193) Verde



HA (63093) Arancione



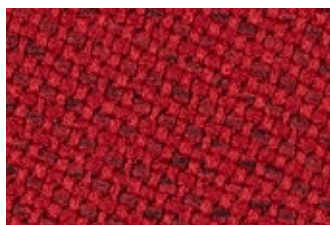
HC ( ) Celeste



HBC (66173) Blu Chiaro



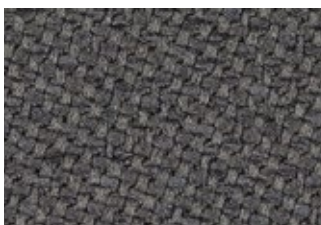
HB (67085) Blu



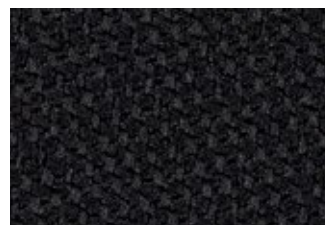
HRS (64202) Rosso Scuro



HI (60083) Grigio



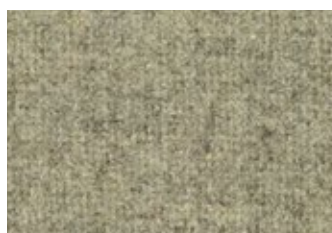
HT (61171) Grigio Scuro



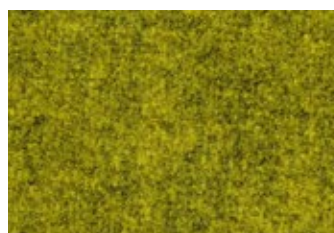
HN (60999) Nero

## Classe FASHION - Lana Melange 100% Pura lana vergine

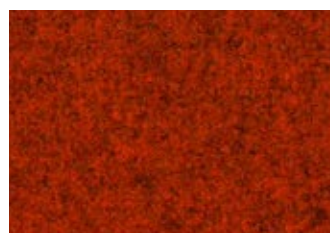
Peso 575 g/ml - Resistenza all'abrasione (ISO 12947-2): > 50.000 cicli martindale - Resistenza alla luce (EN ISO 105-B02) 5 - Resistenza allo sfregamento (EN ISO 105-X12) UMIDO: 4/5 SECCO: 5 - Certificazioni infiammabilità 1IM; UNI 9175; EN 1021 -1:20062:2006; TB 117:2013 - IMO; M1



**WBE (120) Beige**



**WG (124) Giallo**



**WA (106) Arancione**



**WR (111) Rosso**



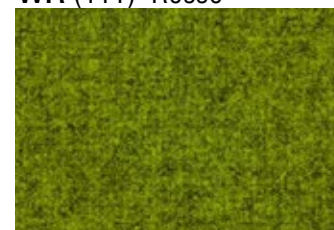
**WP (127) Pink-Rosa**



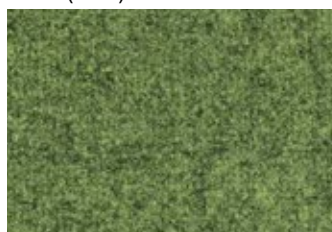
**WVO (129) Viola Glicine**



**WB (108) Blu**



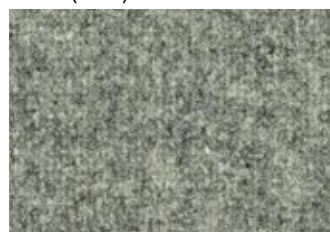
**WVM (105) Verde Mela**



**WVC (139) Verde Chiaro**



**WV (141) Verde**



**WI (101) Grigio Chiaro**



**WT (114) Grigio Scuro**

## Classe FASHION - Salò 100% Poliestere FR

Peso 530 g/ml - Resistenza all'abrasione (ISO 12947-2): > 100.000 cicli martindale - Resistenza alla luce (EN ISO 105-B02) 5 - Resistenza allo sfregamento (EN ISO 105-X12) UMIDO: 5 SECCO: 5 - Certificazioni infiammabilità 1IM UNI 9175 EN 1021 -1:2006 2:2006 CRIB 5 - M1 - TB 117:2013 B1



**OBE (53) Beige**



**OOC (59) Odra**



**OA (54) Arancione**



**OR (62) Rosso**



**OP (65) Rosa**



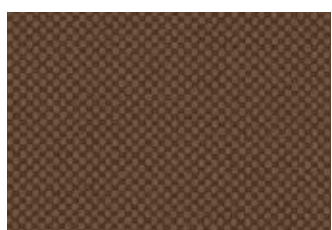
**OC (58) Celeste**



**OB (56) Blu**



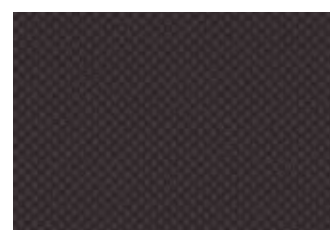
**OBS (02) Blu Scuro**



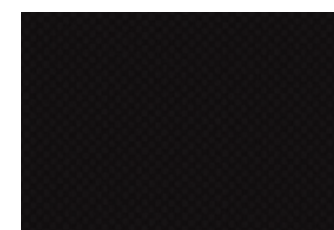
**OMC (57) Marrone Chiaro**



**OI (60) Grigio**

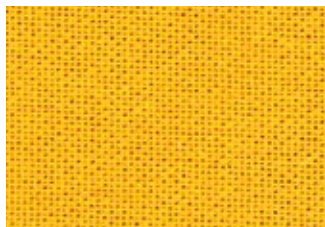


**OT (52) Antracite**



**ON (50) Nero**

**Classe ECO - Eco** - 100% POLIPROPILENE - Peso 380 g/mtl - Resistenza all' abrasione > 50.000 cicli martindale



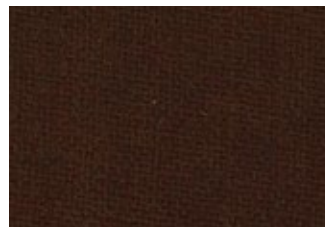
**EG - Giallo**



**EA - Arancio**



**ER - Rosso**



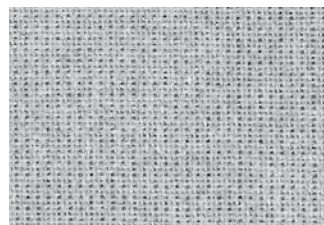
**EM - Marrone**



**EV - Verde**



**EB - Blu**



**EI - Grigio chiaro**



**ET - Grigio scuro**



**EN - Nero**

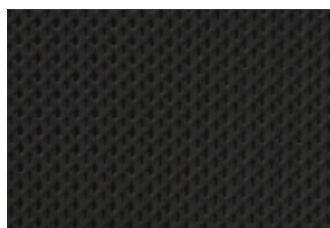
## Rete schienale



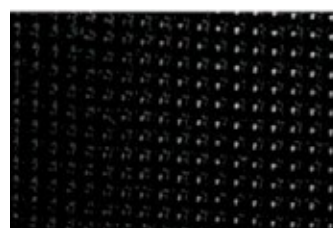
Bianca



Grigia



Antracite



Nera



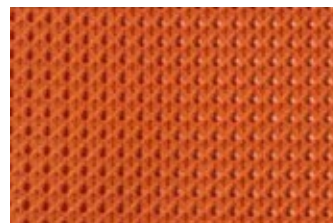
Blu



Coral



Rossa



Arancio













UNISIT Gruppo S.r.l.  
Via del Tiglio, 121  
56012 Calcinaia (PISA)  
[www.unisit.it](http://www.unisit.it)  
[info@unisit.it](mailto:info@unisit.it)



Tel +39 0587 930521  
Fax +39 0587 484435